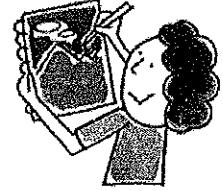


第31回 肢体不自由児者の作品展 作品募集



「第31回 肢体不自由児者の作品展」の出展作品を募集します

***作品募集** 平成27年12月7日(月)～平成28年1月8日(金)

※詳細は裏面にてご確認ください

これまでに、あなたが描いた(書いた、作った、撮った等)自信作、または、新たにチャレンジした作品で応募してみませんか?

毎年、鑑賞された方々から「心が温かくなった」「たくましさや、やさしさを感じた」「生きる勇気をもらった」「いろんな作品があって楽しかった」「アイデアや技術に驚いた」などの、ご感想をいただいています。

「第31回 肢体不自由児者の作品展」を下記の通り開催します

期 間：平成28年3月17日(木)～20日(日)

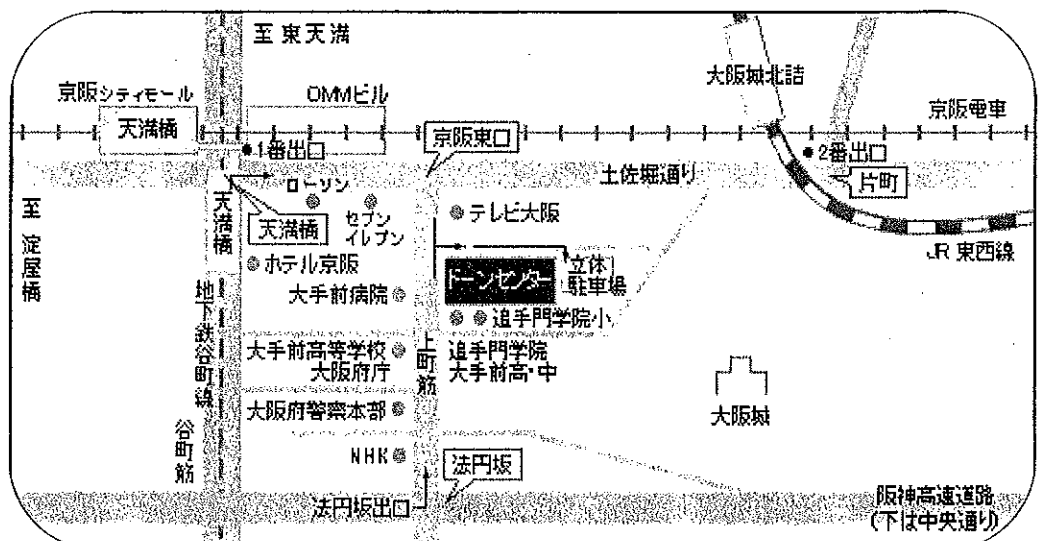
午前9:30～午後6:00(但し、最終日は午後2:00まで)

会 場：ドーンセンター(大阪府立男女共同参画・青少年センター)

大阪市中央区大手前1-3-49 TEL:06-6910-8500

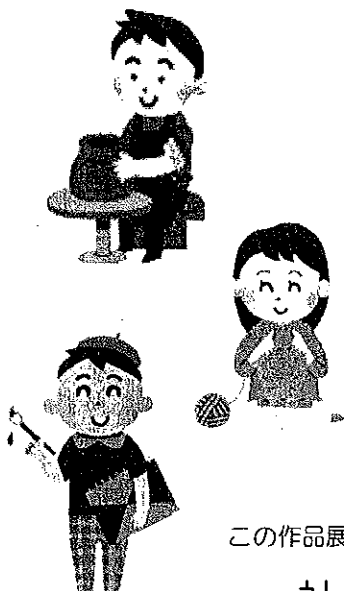
最寄駅：京阪本線/地下鉄谷町線「天満橋駅」下車 徒歩5分

《会場地図》



この作品展は平成26年10月から12月に実施された共同募金配分金により一部助成をうけて実施するものです

社会福祉法人 大阪府肢体不自由者協会



第31回 肢体不自由児者の作品展 募集要項

- ◇ 応募資格 大阪府内在住の障害のある方（障害種別や年齢は問いません）
- ◇ 応募受付期間 平成27年12月7日(月)～平成28年1月8日(金)
※応募点数はお一人一点でお願いします
- ◇ 募集作品（種別） ※ 大きさは100cm四方程度まで
 - ・ 絵 画 《 額に入れるが台紙に張って応募ください 》
 - ・ 書 《 表装をして応募ください 》
 - ・ 手芸、編物 《 種類は自由です 》
 - ・ 陶 芸 《 種類は自由です 》
 - ・ 写 真 《 額に入れるか、パネルにして応募ください 》
 - ・ そ の 他 《 木工作品など 》※機材、展示スペース等の関係上、映像作品不可
- ◇ 応募方法
下記、応募上の注意を厳守の上、応募受付期間中の午前10時から午後5時の間に当協会まで所定の応募用紙と共に持参、もしくは送付下さい。時間内の持参が難しい場合は、担当までご相談下さい。
※募集要項、応募用紙は当法人ホームページでも確認、印刷することができます。
- ◇ 応募上の注意点
 - ・ 作品のテーマは自由ですが、内容はオリジナルなものに限ります
 - ・ 構図・デザインを模写した場合は、原作者の了承を得てください
 - ・ 応募作品の裏面には必ず氏名を記入してください。作品自体に記入が難しい場合は荷札のようなものを取り付けてください。
 - ・ 作品は、丈夫で積み重ねてもつぶれない箱に入れて、振動などでこわれないように固定してください。
- ◇ 審 査
専門家を含む関係者をもって構成する審査会において審査を行い、優秀な作品には賞を贈ります。表彰式は3月17日(木)ドーンセンター会場にて行います。
- ◇ 展 示
作品はドーンセンターにて「第31回肢体不自由児者の作品展」開催期間中[平成28年3月17日(木)～20日(日)]会場に展示させていただきます。(最終日は午後2時閉場)
- ◇ 作品の保管・返却
作品展最終日(3月20日(日))午後2時に作品展会場まで直接取りに来ていただくか、宅急便(送料は着払い)での返送かを選択の上、応募用紙に記入してください。
※ お預かりした作品の保管、取り扱いには細心の注意をはらっておりますが、万一破損等の事故が起きた場合はご容赦くださいますようお願いいたします。

【お申し込み・お問い合わせ】

社会福祉法人 大阪府肢体不自由者協会 担当：嶋山（しぎやま）

〒540-0006 大阪府中央区法円坂1-1-35 アネックスパル法円坂内

TEL：06-6940-4181 FAX：06-6943-4661

主 催：社会福祉法人 大阪府肢体不自由者協会

大阪梅田ライオンズクラブ

社会福祉法人 日本肢体不自由児協会

第31回 肢体不自由児者の作品展 応募用紙

ふりがな				男・女	年齢	昭和・平成 年 月 日 生 歳						
氏名												
所属団体 学校・施設名												
住所・自宅 所属先	★ 問い合わせや結果の連絡・作品の返却をするときの住所・連絡先を記入してください。 〒											
↑ ○をしてください	電話番号											
障害名	身体障害	知的障害	精神障害	その他()								
出品科目 (○をつける) 絵画・手芸 編物・陶芸 写真・書 その他	題名/作品タイトル				制作期間				経験年数			
作品制作時の状況、 苦勞話等を書いて下 さい。 制作中の様子を撮影 したスナップ写真等 があれば作品と共に 送って下さい。(※写 真裏面に氏名を記入 して下さい) 作品と共に展示紹介 します。(2枚以内)	(100字程度以内でお願いします)											
作品の返却について (○をつける)	1. ドーンセンターまで取りに来る 2. 上記住所に宅配便で返却して下さい(送料は着払いとなります)									○のない方は 「2. 着払いにてのご返却」とさせていただきます。		

☆ 作品が多数の場合はこの応募用紙をコピーして下さい

(社福)大阪府肢体不自由者協会