

あおいとりのおかし



KoKoRo no MaDo
Social Welfare Organization

“より輝いて ともに生きる”

いよいよ大阪・関西万博が始まります。55年振りの日本開催が決定したのはまだ平成時代の2018年11月でした。賛否ありつつも2020年開催予定の東京オリンピックに次ぐ国際イベント誘致実現に市民は沸き立ちました。当時、欧米ではすでに「本国第一主義」を掲げるナショナリズム台頭の兆しが見られましたが、新型コロナのパンデミックやロシアのウクライナ侵攻など想像だにされていない頃です。しかし以降、国家間、民族間、そして市民同士の分断が一気に加速、世界の平和と人権は深手を負いつつ現在に至っています。

大阪・関西万博のテーマは『いのち輝く未来社会のデザイン』。この課題は開催決定当時からさらに難度を高め私たちの前に屹立しています。商業的意味合いに留まらぬ真の成功を祈念します。 理事長 田中研吾

ココロ・ノマド

編集/発行 社会福祉法人こころの窓広報委員会

〒599-8114 大阪府堺市東区日置荘西町8丁1-1
TEL 072-286-2260 FAX 072-286-2268

社会福祉法人こころの窓 事業概要

●青い鳥

●ヴィーラージュあゆみ

●ヴィーラージュあまね

●ショートステイあかね

●相談支援事業所青い鳥

●青い鳥初芝教室

●ショップ青い鳥

就労継続支援事業B型 定員20名

生活介護事業 定員80名

グループホーム(共同生活援助事業)

12ヵ所 定員57名

ショートステイ(短期入所事業) 定員12名

相談支援事業

児童発達支援事業・放課後等デイサービス 定員10名

10/1~1/31 の主な事業報告



■「障害福祉分野における小規模事業所の協働化モデル事業」への参画

当法人が加盟している堺市の障害者施設部会を中心としたグループ応募で国の補助事業「障害福祉分野における小規模事業所の協働化モデル事業」の採択が決定し、人材確保・定着にかかるモデル検討実施事業に対する補助が受けられることとなった。各法人紹介動画や当グループ全体の紹介パンフレットを年内に作成し各所に働きかけを行うとともに、人材確保や定着に向けたグループでの取組みを進めていく。

■「堺市強度行動障害支援体制整備事業」への参画

堺市による3法人を選抜した向こう3か年の強度行動障害者に係る現場支援力向上・育成モデル事業となる「堺市強度行動障害支援体制整備事業」に応募し、当法人の参画が決定した。大阪府内外で同様の取組みを先行牽引している社会福祉法人北摂杉の子会からコンサルテーションを受け研鑽を重ねていく運びである。

■「堺市障害者短期入所事業運営費補助金」交付

令和6年度「堺市障害者短期入所事業運営費補助金」について、12月6日付で3,450,000円の交付確定が通知された。

■納品送迎兼用車両の老朽化に伴う更改事業実施

12月初旬に不調となった「青い鳥」納品送迎兼用車両（ニッサンクリッパーリオ：乗車定員4名）1台についてATミッション全損による全交換が必要な状態と判明した。当該車両は老朽化著しく高額修理は不相当と判断し随意契約による更改を実施した。クリッパーバン（乗車定員4名）が2月1日に納車されている。

■法人指導監査の実施

堺市による法人指導監査が2025年1月10日に法人本部において実施された。法人運営、事業関係、人事管理・資産管理関係については特に指摘なく、会計管理関係について意見・助言があった。結果通知内容を確認し、適正に対処する。

■特定給食施設等の実地指導

法人監査同日に本部施設青い鳥の特定給食施設実地指導が行われ、改善を要する指摘等なく終了した。

【福祉人材確保・定着】「障害福祉分野における小規模事業所の協働化モデル事業」

年々高まる障がい福祉のニーズに応えるための人材確保・定着に、国も強い関心をもち標記補助金事業が開始されました。当法人も堺市の他法人とグループで参画しています。

障がい福祉は共生社会実現へ向けた価値の高い働き甲斐のある仕事です。この事業を通じ、興味をおもちの皆さまに安心して求職そして就職いただけるよう、労働環境が十分に整備された現在の福祉業界をアナウンスしていきます。



参画法人による紹介パンフレット



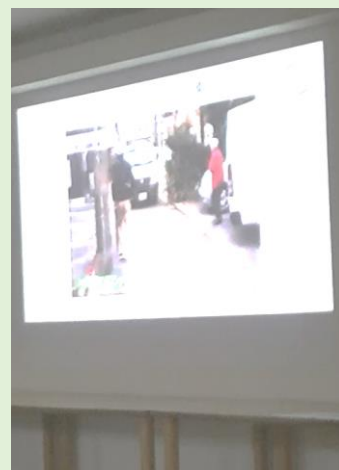
堺市共催の福祉職就職フェア開催

「堺市強度行動障害支援体制整備事業」

堺市は、強度行動障害のある方が住み慣れた地域で安心して暮らし続けられる環境整備を目指し標記事業を開始しました。事業では、支援員の専門的知識・技術の習得、及び地域への拡大普及を図り、3か年にわたり実施されます。当法人は参画団体の一つに選抜されています。

※強度行動障害とは…

自身や周囲の人々にとり危険を伴ったり日常生活に著しい支障をきたす課題行動を頻回に示す（知的障がいや発達障がいをもつ人々の）症状



北摂杉の子会 伊名岡宏氏 による講習（2024/11/22 青い鳥）